

197

Nr. \_\_\_\_\_ de ordine din mapă. ~~502.~~

V. J. IV

ROMÂNIA



~~3.~~

MINISTERUL CULTURII NAȚIONALE ȘI AL CULTELOR  
SUBSECRETARIATUL DE STAT AL CULTELOR ȘI ARTELOR  
ARHIVA COMISIUNII MONUMENTELOR ISTORICE

ANUL ~~1943~~

MAPA Nr. ~~23~~

FASCICULA Nr. ~~53~~

In această fasciculă sunt grupate toate actele relative la:

~~Bis Paroh. Sf. Nicolae~~

~~Com. Balotesti~~

~~Pr. Sf. George -  
Jud. Ilfov~~

Băltatei - Râmnic Sarat

- RUBLĂ - BĂLTATEI - Prin A.H.D.

197

~~229~~



Bis. parohială

B. M. A. S. I.  
ARHIVA  
Colectia CM91  
nr. 197 f. 1

# CHESTIONAR PRIVITOR LA MONUMENTELE ISTORICE

(Acest chestionar se va completa și înainta cu adresă oficială pe numele: D-lui Președinte al Comisiunii Monumentelor istorice, Administrația Casei Bisericii, în interval de două săptămâni dela ziua primirii lui).

Județul Râm - Sărat  
Comuna Băltăți  
Cătunul Băltăți

1) Felul monumentului. Numele și hramul.  
Mănăstire . . . . .  
Schit . . . . .  
Biserică parohială . . . . . „Sfântul Gheorghe“  
Biserici filiale . . . . . Adormirea Maicii Domnului  
(Pentru fiecare biserică filială se va face chestionar aparte) . . . . .

2) E de zid sau de lemn? E drept-unghiulară sau cu sănuri? Ambele bisericile sunt construite de zid masiv; Parohiala cu sănuri; iar filiala dreptunghiulară.

3) Care e anul de fondare și numele ctitorilor? (Se va da numele ctitorilor de pe pisanie pomelnice și portretele ctitorești).  
Parohiala la 1865 cu ctitori: Prețul Ștefan Rosescu și Maria Preuteasa.  
Filiala la 1865 cu ctitori: Toată prețul și Maria Preuteasa - zugrăviti fiecare la bisericile respective. Sunt trei portrete: Pr. Ștefan, Maria pr. și fiul Ștefan Rosescu.

4) Ce inscripții de fondare, săpate în piatră și lemn, sau zugrăvite sunt? (pe cât se pot descrie).  
Acest zăvărel locos cu pat. „Sf. Gheorghe“ s-a fondat în 1865 cu operele venerabilului Prețul Ștefan Rosescu și a soției sale Maria pr., cum și ajutorul corporal al locuitorilor din comună - cu binecunos. P. S. Episcop D. D. Dimitrie al Muzăului, în zilele Prea S. Domnitor M. I. Cuză. Tot la anul 1886 s-a zugrăvit tot cu operele menționatului prețul; în zilele M. S. Regelui Carol I al României, zilele Arhipăstorii P. S. Episcop Anocentiu al Muzăului.

Pentru fiecare biserică, indiferent de anul când a fost clădită, se va alcătui chestionar aparte

P. S. In cazul când aceste rubrici nu sunt suficiente, se vor anexa file, arătându-se numărul rubricii la care se referă.



5) Ce clădiri sau ziduri sunt pe lângă biserică și ce vechime au?

nimic

6) Are biserica pridvor cu stâlpi înflorați și chenare împodobite la uși și ferestre?

nu

7) Are pietre de morminte vechi? Ce inscripții au? (pe cât se pot citi).

nu sunt!

8) Zugrăvelile sunt vechi sau noi? Pedinafara bisericii sunt zugrăveli?

Zugrăvelele sunt: din 1886 la parohială și din 1887 la filială.

~~Ambele biserici sunt vărștă cu vopșe și afora, nu sunt zugrăvite.~~

9) Tâmpla e de zid sau de lemn? Ce vechime are? E frumos împodobită?

La parohială e de lemn cu icoane și sculptura din 1893, iar la filială e de zid, de la fundatie, numai zugrăvite.

10) Câte strane vechi și sfesnice de lemn sculptate sunt?

Stranele sunt începând simple de la sfesnice sculptate nu sunt.



11) Inventariul icoanelor vechi de la tâmplă și din biserică, chiar a celor scoase din uz, cu arătarea inscripțiilor ce au, și numele sfinților ce reprezintă.

D. M. A. S. I.  
ARHIVA  
Colecția CNII  
nr. 197 I 2

*Nu sunt!*

12) Inventarul candelelor, cădelnițelor, discurilor, ripidelor, chivoturilor, crucilor de lemn ferecate, paftalelor, potirelor, și al întregii argintării vechi, precum și al candelabrelor vechi, (indicându-se inscripțiile ce au pe cât se pot ceti).

*Nu sunt!*

13) Inventariul veșmintelor vechi, chiar a celor scoase din uz.

*Nu sunt!*

14) Ce pomelnice vechi, manuscripte sau documente sunt? (Inventarul lor).

*Nu sunt!*



15) Inventarul cărților vechi de slujbă, cu arătarea titlurilor lor.

*Nu sunt! Războiul a distrus și de a fost a câte ceva lucruri (codexi, etc) vechi*

16) Ce clopote vechi sunt și ce inscripții au?

*Se au ridicat nouă pe cele vechi. Acum au fost biserica are clopote noi, din 1919.*

17) Când s'a făcut ultimă reparație mare a bisericii; s'a păstrat ce era vechi?

*Arhela bisericii via luat reparații noi*

18) Ce legende istorice se povestesc despre acest sfânt locaș?

*Niciu*

19) Ce lucruri istorice sunt prin prejur?: palate domnești, case boierești, cule, case vechi țărănești, câmpuri de luptă, cruci de piatră mari (cu inscripția pe cât se poate descifra).

*Nu sunt!*

Semnătura Parohului (Superiorului)

Sigiliul Bisericii (Mănăstirii)

*Preot Ștefan Poșescu*



Parohia Băltăți,  
Jud. Râm. Sărat.  
N<sup>o</sup> 14.  
12 Aprilie, 1921.

CMJ

MINISTERUL CULTELOR ȘI ARTELOR  
4 APR. 1921 N<sup>o</sup> C 21960  
REGISTRATURA GENERALĂ

D.M. A.S.I.  
ARHIVA  
CMI  
Colecția nr. 197 f. 3

Domnule Ministru,

Am osebii respect, a restitui cele  
două chestionare - privitoare la  
cele două biserică din parohie cu  
răspunsurile cerute.  
Paroh, Preot Ștefan Roșu

Domnule Săle

Domnului Ministru al Cultelor și Artelor  
București



Bis. filială

# CHESTIONAR PRIVITOR LA MONUMENTELE ISTORICE

D. M. A. S. I.  
ARHIVA  
Colecția CMI  
nr. 197 t. 4

(Acest chestionar se va completa și înainta cu adresă oficială pe numele: D-lui Președinte al Comisiunii Monumentelor Istorice, Administrația Casei Bisericii, în interval de două săptămâni dela ziua primirii lui).

Județul R. Iași  
Comuna Băltoți  
Cătunul Publă

1) Felul monumentului. Numele și hramul.

Mănăstire

Schit

Biserică parohială

Biserici filiale

" Adormirea M. D."

(Pentru fiecare biserică filială se va face chestionar aparte).

2) E de zid sau de lemn? E dreptunghiulară sau cu sănuri? E de zid; dreptunghiulară.

3) Care e anul de fondare și numele ctitorilor? (Se va da numele ctitorilor de pe pisanie pomelnice și portrete ctitorești). 1864; Prețul Iosif Rosescu și soția sa Preteasa Ileana  
Cum și euorasi respectivi.  
Portrete sunt 3: Prețul Iosif și preteasa Ileana cum și micul lor fiu Bănică-Rosescu

4) Ce inscripții de fondare, săpate în piatră și lemn, sau zugrăvite sunt? (pe cât se pot descifra). Acest sf. locas, făcut cu stăruință de Prețul Iosif Rosescu, a soției și euorasilor în anul 1864, cu binecuv. prea sf. Episcop Dionisie al M. Paulii, în zilele Preș. Cu. Domn. A. I. Cuza sa zugrăvit în anul 1887 cu binecuv. P. S. Episcop Dionisie, în zilele M. S. Regele Carol I, cu alograha Tot a Prețului I. Rosescu și euorasilor și altor binefacători.

Pentru fiecare biserică, indiferent de anul când a fost clădită, se va alcătui chestionar aparte

P. S. În cazul când aceste rubrici nu sunt suficiente, se vor anexa file, arătându-se numărul rubricii la care se referă.



5) Ce clădiri sau ziduri sunt pe lângă biserică și ce vechime au?

Nimic

6) Are biserica pridvor cu stâlpi înflorați și chenare împodobite la uși și ferestre?

nu

7) Are pietre de morminte vechi? Ce inscripții au? (pe cât se pot citi).

nu sunt

8) Zugrăvelile sunt vechi sau noi? Pedinașara bisericii sunt zugrăveli?

din 1887; pe dinofora nu.

9) Tâmpla e de zid sau de lemn? Ce vechime are? E frumos împodobită?

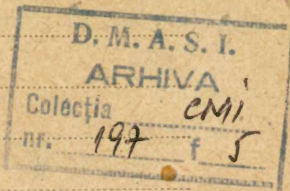
de zid; zugrăvită în 1887.

10) Câte strane vechi și sfeșnice de lemn sculptate sunt?

Stranele sunt simple de la fundatie, sfeșnice vechi de oțel, nu sunt.



11) Inventariul icoanelor vechi de la tâmplă și din biserică, chiar a celor scoase din uz, cu arătarea inscripțiilor ce au, și numele sfinților ce reprezintă.



*Nu sunt!*

12) Inventarul candelelor, sădelnițelor, discurilor, ripidelor, chivoturilor, crucilor de lemn ferecate, paștelor, potirelor, și al întregii argintării vechi, precum și al candelabrelor vechi, (indicându-se inscripțiile ce au pe cât se pot ceti).

*Nu sunt!*

13) Inventariul vestmintelor vechi, chiar a celor scoase din uz.

*Nu sunt!*

14) Ce pomelnice vechi, manuscrite sau documente sunt? (Inventarul lor).

*Nu sunt!*



15) Inventarul cărților vechi de slujbă, cu arătarea titlurilor lor.

Nu se găsește nimic în arhivă. Totuși, în biserică, în fața intrării, se găsește un tablou de lemn cu o imagine a lui Iisus Hristos. În fața intrării, în dreapta, se găsește un tablou de lemn cu o imagine a lui Iisus Hristos. În fața intrării, în dreapta, se găsește un tablou de lemn cu o imagine a lui Iisus Hristos.

16) Ce clopote vechi sunt și ce inscripții au?

La ridicat vântii pe clopotele vechi. Acum e anul nou din 1919.

17) Când s'a făcut ultima reparație mare a bisericii; s'a păstrat ce era vechi?

Nu a luat reparații mari.

18) Ce legende istorice se povestesc despre acest sfânt locaș?

Nimic.

19) Ce lucruri istorice sunt prin prejur: palate domnești, case boierești, vule, case vechi țărănești, câmpuri de luptă, cruci de piatră mari (cu inscripția pe cât se poate descifra).

Nu sunt.

Semnătura Parohului (Superiorului)

Sigiliul Bisericii (Mănăstirii)

Prețiconom Rosescu