

339

No. ~~29~~ de ordine
din mapă

5.02

MINISTERUL
CULTELOR ȘI ARTELOR

1922

Comisiunea
Monumentelor Istorice

FASCICOLA LA MAPA N. ~~23~~ VOL. ~~1~~

~~Șchiștea~~ Cocheni

Bolicești - Romanuștii

Arhivar,

339

~~29~~

CHESTIONAR

PRIVITOR

LA MONUMENTELE ISTORICE

(Acest chestionar se va completa și înainta cu adresă oficială pe numele: D-lui Președinte al Comisiunii Monumentelor Istorice, Administrația Casei Bisericii, în interval de două săptămâni dela ziua primirii lui).

Pentru fiecare biserică, indiferent de anul când a fost clădită, se va alcătui chestionar aparte.

Judetul *Romanati*
 Comuna *Bobicești*
 Gătanul _____

1) Felul monumentului. Numele și hramul.
 Mănăstire _____
 Schit _____
 Biserică parohială . . . *cu hramul „Curioasa Caraschiva”*
 Biserici filiale _____

(Pentru fiecare biserică filială se va face chestionar aparte).

2) E de zid sau de lemn? E dreptunghiulară sau cu sănuri?
E de zid și este cu sănuri.

3) Care e anul de fondare și numele ctitorilor? (Se va da numele ctitorilor de pe pisanie pomelnice și portrete ctitorești).
E fondată în anul 1907 cu toată cheltiala Preotului D. Bobicescu singurul ctitor.

4) Ce înscricții de fondare, săpate în piatră și lemn, sau zugrăvite sunt? (pe cât se pot descrie).
Inscricția de fondare este săpată în piatră și este aceasta:

*„Acesta Sf. Biserica cu hramul Cur. Caraschiva”
 „ridicată din temelie în anul 1907-908 în zilele”
 „M. S. Regele Carol I și în alearea Sf. Sale Atanasie”
 „Episcop al Râmnicului și Novalui Severin cu toată”
 „cheltiala și ostencala Preotului D. Bobicescu”
 „proprietar.”*

5) Ce clădiri sau ziduri sunt pe lângă biserică și ce vechime au?

nu sunt. -

6) Are biserica pridvor cu stâlpi înflorați și chenare împodobite la uși și ferestre?

Are pridvor cu stâlpi înflorați și chenare împodobite la uși și ferestre. -

7) Are pietre de morminte vechi? Ce inscripții au? (pe cât se pot citi).

nici

8) Zugrăvelile sunt vechi sau noi? Pedinașara bisericii sunt zugrăveli?

Zugrăvelile sunt noi făcute în anul fondării 1907. Zugrăveli mai are la pridvorul bisericii și pe sub stăpinaș fur în preșul bisericii sunt zugrăvit, broșat. -

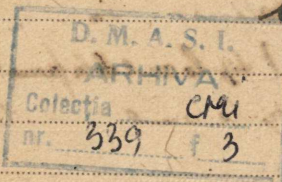
9) Tâmpla e de zid sau de lemn? Ce vechime are? E frumos împodobită?

Tâmpla e de zid - făcută odată cu biserica și e foarte frumos împodobită. -

10) Câte strane vechi și sfeșnice de lemn sculptate sunt?

Stranele și sfeșnicile vechi sau dat bisericii din Com. Morunglav. Stranele actuale sunt făcute în 1907. Sfeșnicile sunt toate de bronz. -

11) Inventariul icoanelor vechi de la tâmplă și din biserică, chiar a celor scoase din uz, cu arătarea inscripțiilor ce au, și numele sfinților ce reprezintă. —



Se va face de la tâmplă veche sau dat bisericii din com. Racovita și vorunglar cele care au mai rămas și păstrează la biserică și sunt următoarele:

1. Maica Domnului 3 icoane
2. Sfințul Ios Christos 2 icoane
3. Sfințita Duminică 1 "
4. Cuvioasa Paraschiva 1 "
5. Sf. Ion Botezătorul. Sf. Lucreia 2 "
6. Măsterea Sfin. Botezul Sfin. 2 "

Pe nici una nu este nici un fel de dată sau inscripție. —

12) Inventarul candelelor, sădelnițelor, discurilor, ripidelor, chivoturilor, crucilor de lemn ferecate, pastalelor, potirelor, și al întregii argintării vechi, precum și al candelabrelor vechi, (indicându-se inscripțiile ce au pe cât se pot ceti).

Din obiectele vechi nu mai există de cât: 1 sică de plumb și cruce de os și perche comună și policaudun toate fără nici o inscripție. — Toate lumile trebuțoare bisericii s-au cumpărat noi

la sfântirea bisericii și sunt: Sfințele vase de argint complete și chivot, 1 cădelniță și sfeșnic pe sf. masă 5 candelă toate de metal alb (argint de chimă) 4 candelă lt. Sevaule de la tâmplă de argint și cruce cu picior de argint și tovar și perche comună de metal alb. Toate fără inscripție. —

13) Inventariul vestimentelor vechi, chiar a celor scoase din uz.

Vestimente vechi sunt: 2 stihare
4 Feloane 3 Epitrahile și steag
și când acoperământ pe și perche mănecate. —

14) Ce pomelnice vechi, manuscripte sau documente sunt? (Inventarul lor).

nu sunt.

Cărțile vechi sunt.

15) Inventarul cărților vechi de slujbă, cu arătarea titlurilor lor.

- 1) Evanghelia Tipărită la R. Valea de Episcopa Calinic la anul 1865.
- 2) Litarghia Sf. Sinod. Tip. la 1887.
- 3) Tipic Tip. în București în zilele Sf. Știrbei la anul 1851.
- 4) Triobdul Tipărit la Buda la anul 1816.
- 5) Apostol Tip. de Nifon la anul 1856.
- 6) Minacele complete tip. la R. Valea la anul 1862.
- 7) Octoih tip. de Ep. Nectarie la anul 1811.
- 8) Parahida tip. de Kalinic la 1875.
- 9) Cazania lui Kliment tip. la anul de la facerea lui 7586.
- 10) Psaltinca veche tip. la anul 1856.

16. Ce clopote vechi sunt și ce inscripții au?

Aveam un singur clopot cu această inscripție: « Săvine de Preotul D. »
« Bobicescu Titolul Bisericii »
« 20 Octombrie 1880. »

17) Când s'a făcut ultima reparație mare a bisericii; s'a păstrat ce era vechi?

S'a zidit din temelie în anul 1907. și nu s'a păstrat nimic din ce era vechi, totul s'a împărțit la bisericele din satele vecine.

18) Ce legende istorice se povestesc despre acest sfânt locaș?

Biserica veche era făcută din lemn în altă parte în punctul numit Galiste și la anul 1848 s'a mutat pe locul ce este acum și se spune că pe acest loc era fructaș al satului Matei Moșneanu și și văzută în vis pe Sf. Curțoarea Parachiva care i-a zis să mure biserica din vale pe acest loc și el cu tot satul a făcut o biserică de zid pe acest loc, unde e și azi.

19) Ce lucruri istorice sunt prin prejur: palate domnești, case boieresti, cule, case vechi țărănești, câmpuri de luptă, cruci de piatră mari (cu inscripția pe cât se poate descifra).

Nu sunt nici case
nici lucruri istorice.

Semnătura Parohului (Superiorului)

Sigiliul Bisericii

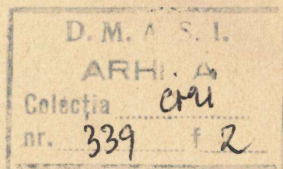


J. I. Bobicescu

Parohia Biserici
Cuvioasa Paraschiva

Comuna Bobicesti Romanati

no 2
1921 Februarie 7



Domnule Presedinte.

Am onora a uramta alaturat
Chestionarul primit la Biserica
din Comuna Bobicesti Judetul Romanati
Primiti stimov mea.



Preot. *Severin Bobicesti*

Domnule Presedinte al Comisiunii Monumentelor
Istorice. Administratia Casei Biserici

Bucuresti.