

389

502

No. ~~30~~ de ordine
din mapă

MINISTERUL
CULTELOR ȘI ARTELOR

Comisiunea
Monumentelor Istorice.

~~1922~~

FASCICOLA LA MAPA No. ~~23~~ VOL. ~~1~~

~~Biserica~~

~~com. Greasa - nouă~~

~~Basoteni - Romanesti~~
bis - "Sf. Nicolae"

Arhivar,

389

~~402~~

CHESTIONAR

PRIVITOR

LA MONUMENTELE ISTORICE

(Acest chestionar se va completa și înainta cu adresă oficială pe numele: D-lui Președinte al Comisiunii Monumentelor Istorice, Administrația Casei Bisericii, în interval de două săptămâni dela ziua primirei lui).

Pentru fiecare biserică, indiferent de anul când a fost clădită, se va alcătui chestionar aparte.

Județul Romanați
 Comuna Bosoteni
 Cătunul _____

1) Felul monumentului. Numele și hramul.

Mănăstire
 Schit
 Biserică parohială Sf. Ierarh Nicolae
 Biserici filiale
 (Pentru fiecă biserică filială se va face chestionar aparte).

2) E de zid sau de lemn? E dreptunghiulară sau cu sănuri?
Este de zid.
Este dreptunghiulară.

3) Care e anul de fondare și numele ctitorilor? (Se va da numele ctitorilor de pe pisanie pomelnice și portrete ctitorești).
 Anul de fondare nu se știe
 Anul de ~~restaurare~~ este 1888-1890 Oct. 20.
 Ctitori: Ionita Atanasie, Pr. Calin, I. Mihaescu, Ion Cocos, N. Aita, M. Troșcă, D. Sandu, I. Vladut, D. Bănică Diclescu Episcopu Bisericii (După Pisanie)

4) Ce inscripții de fondare, săpate în piatră și lemn, sau zugrăvite sunt? (pe cât se pot descifra).
Nu mai Pisanie: Aceasta Sf. Biserica ce se prănueste cu hramul Sf. Nicolae s'au reparat la 1888 și s'au târnosit la anul 1890 Oct. 20 și s'au făcut cu toată cheltuiala a tuturor locuitorilor și cu ajutorința Ionita Atanasie, Pr. Calin, I. Mihaescu, Ion Cocos, N. Aita, M. Troșcă, D. Sandu, I. Vladut, D. Bănică Diclescu, Episcopu Bisericii
Zugrav Ion din Caracal

5) Ce clădiri sau ziduri sunt pe lângă biserică și ce vechime au?

Nu este nici-o clădire

6) Are biserica pridvor cu stâlpi înflorați și chenare împodobite la uși și ferestre?

Are un fel de cerdacel mic susținut pe doi stâlpi de lemn fără nici-o potcoabă sau zugrăvelă

7) Are pietre de morminte vechi? Ce inscripții au? (pe cât se pot citi).

Ni are.

8) Zugrăvelile sunt vechi sau noi? Pedinașara bisericii sunt zugrăveli?

Zugrăvelile sunt de când cu Biserica și sunt bine păstrate.

9) Tâmpla e de zid sau de lemn? Ce vechime are? E frumos împodobită?

Este de zid. Pictura se prezintă frumos.

10) Câte strane vechi și sfeșnice de lemn sculptate sunt?

Nu sunt.

11) Inventariul icoanelor vechi de la tâmplă și din biserică, chiar a celor scoase din uz, -cu arătarea inscripțiilor ce au, și numele sfinților ce reprezintă.

- 1) Icoana Sf. Ioan Botezătorul f. dată și inscr.
- 2) " Sf. muc. Karalambie și a Sf. Mc. " " "
- 3) " Mântuitorului " " "
- 4) " Maicii Domnului cu inscr. Zuziua Maria

Cosoveci.

- 5) Icoana Sf. Arhangheli Mihail și Gavril fără dată și inscripție.
- 6) " Sf. muc. Ecaterina și a P.C. Maicii și Parascheva cu inscripția:
"În grădite prin osârda D-lui Barbu Dobrunescu și a soției
Doăle Ecaterina - 1823 Febr. 13. -"
- 7) Ic. Domnului Hrs. și a Maicii Domnului f. dată și inscripție.
- 8) Ic. Maicii Domnului, pe peretele de m. n., de hârtie cu geamă cu data 1872.

12) Inventarul candelelor, cădelnițelor, discurilor, ripidelor, chivoturilor, crucilor de lemn ferecate, pastalelor, potirelor, și al întregii argintării vechi, precum și al candelabrelor vechi, (indicându-se inscripțiile ce au pe cât se pot ceti).

- 7 candelă
- 1 cădelniță
- 1 disc
- 1 stelată
- 1 potir și



și Colicandru de metal. Toate aceste obiecte fără dată și inscripție.

13) Inventariul vestimentelor vechi, chiar a celor scoase din uz.

Nu sunt

14) Ce pomelnice vechi, manuscripte sau documente sunt? (Inventarul lor).

Nu sunt pomelnice. Numai câte-va nume la Proscovici.

15) Inventarul cărților vechi de slujbă, cu arătarea titlurilor lor.

1) în Minea purtând data 1862
2) 1 Apostol cu data f. A.W.K.

3) 1 Octoih mare fără dată; inscripție fânt. fila I. a septa. -

4) 1 Evanghelie piercată - cu data 1864. -

16) Ce clopote vechi sunt și ce inscripții au?

Nu sunt.

17) Când s'a făcut ultima reparație mare a bisericii; s'a păstrat ce era vechi?

Nu se știe.

18) Ce legende istorice se povestesc despre acest sfânt locaș?

Se povesteste că a fost începută de haiduci. Acești haiduci n-au zidit-o decât pona la temelie ca în deasupra pământului și fiind surprinși de puterea și au fugit. Sătenii de atunci au continuat biserica făcând-o de grății de mule (în ghidată). Mai încolo se zice că un călugăr prețios a fost unuia din haiducii care începuseră biserica și s'a trecut prin sat și or. După ce în altar haiducii au îngropat o ladă cu galbeni cu destinația ca să se termine Biserica. Acești blani de fire coar și s'a fost găsiți de un oare care popa Călin. La 1888 bis. s'a restaurat cum de trece astăzi.

19) Ce lucruri istorice sunt prin prejur?: palate domnești, case boerești, cule, case vechi țărănești, câmpuri de luptă, cruci de piatră mari (cu inscripția pe cât se poate descifra).

Nu sunt.

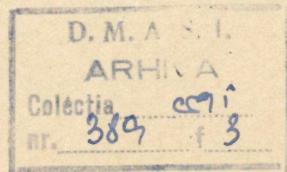
Semnătura Parohului (Superiorului),

Sigiliul Bisericii (Mănăstirii)

Delegat P. M. Ștef. Bercuțescu

Inregistrarea № 8426 stris
26 Februarie 1921.

Nota.



La Comisiunea Monumentelor
Istorice.

Fișierul № 8426/1921 s-a openit
pentru corespondență.

M. Răduceanu