

652

5.05

No. ~~6~~ de ordine
din mapă

MINISTERUL
CULTELOR ȘI ARTELOR

Comisiunea
Monumentelor Istrice.

~~1922~~

FASCICOLA LA MAPA No. ~~41~~ VOL. ~~1~~

~~Parohia~~

~~Com. Costesti~~

~~Jud. Tutovea~~

Arhivar,

Biserica - Sf. Voievozi
Sf. Mihail și Gavril =

Bucuresti

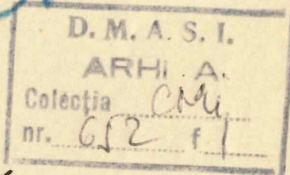
1919 — 1921

652
~~652~~

România
 Parohia Sf. Vlasie
 din
 Bucuresti
 № 21
 1919 Februarie 3.



21-919

XVII -
 Domnule Presedinte

Informati ca la Muzeul Stografic s'ar fi
 afland un clopot al bisericii noastre, risti-
 cat de armata germana, cu onoare va
 rog sa tineti a dispune ca sa se libe-
 rize, ne mai avand biserica nici un
 clopot si fiind absolut necesar.

Paroh Ion V. Socitanu

Stale
 Jurnalului Presedinte al Comisiunii
 Monumentelor Istorice.

C m J

BISERICA
SFINȚII VOIVOZI
20 MARZ. 1921.
BUCUREȘTI

D. M. A. S. I.
ARHIVA
Colectia *Arh*
nr. *652 f 2*

Nº 13. -

MINISTERUL CULTELOR ȘI ARTELOR
22 MAR. 1921 Nº 015079
REGISTRATURA GENERALĂ

Domnule Președinte

Am onoare a înmăna, pe lângă aceasta,
chestionarul trimis spre completare, cu da-
tele privitoare la această biserică, spre cele de
cuvânt.

Doroh
c. r. doctoreșcu

Salut
Știri Președinte al Comisiunii Mo-
numentelor Florice. Loc.

D. M. A. S. I.
 ARHIVA
 Colectia CPu
 nr. 652 13

CHESTIONAR

PRIVITOR

LA MONUMENTELE ISTORICE

(Acest chestionar se va completa și înainta cu adresă oficială pe numele: D-lui Președinte al Comisiunii Monumentelor Istorice, Administrația Casei Bisericii, în interval de două săptămâni dela ziua primirei lui).

Pentru fiecare biserică, indiferent de anul când a fost clădită, se va alcătui chestionar aparte.

Județul Ifov
 Comuna București
 Cătunul _____

1) Felul monumentului. Numele și hramul.
 Mănăstire _____
 Schit _____
 Biserică parohială Sf. Voerozi cu hramul Sf. Arhangheli Mihail
 Biserici filiale Sf. Gheorghe
 (Pentru fiecare biserică filială se va face chestionar aparte).

2) E de zid sau de lemn? E drept-unghiulară sau cu sănuri? Este de zid, cu sănuri.

3) Care e anul de fondare și numele ctitorilor? (Se va da numele ctitorilor de pe pisanie pomelnice și portrete ctitorești). Fondată în 1817 Aug. 1 de către Storian Băcanu și Dimitrie Căpăcaru.

4) Ce inscripții de fondare, săpate în piatră și lemn, sau zugrăvite sunt? (pe cât se pot descifra). La inscripție de fondare, săpată în piatră, în relief a avut în exterior, deasupra ușii dela intrarea principală.

„Așa și strălucesc lumina noastră înaintea oamenilor ca în viața ale noastre bune fapte. Drept acia și cu robul lui Dumnezeu Storian Băcanu și Pehe Stenel Găbrovianu cu soția lui Jorța și Dumitru Căpăcaru și în Marcu, cugelând a se pros-lăsi numele celui în Troita mareit Dumnezeu. Întru cinstea și pomenirea Adormirii Născătoare de Dumnezeu și a Fișilor Voerozi Mihail și Gavril și a Păntelui ierach Nicolae, am înălțat această biserică din lemn, precum se vede, în zilele prea înaltului Domn Io Gheorghe Caragea V. D. fiind Născător al Featelor Ungro-Retia Kirio Kir Nictare, ca să fie veșnic pomenire celor ce au dat ajutor și celor ce vor da în zile și

P. S. În cazul când aceste rubrici nu sunt suficiente, se vor anexa file, arătându-se numărul rubricii la care se referă.

11 arca pomeniți în vezi, amin. Leat 1817. August 10

5) Ce clădiri sau ziduri sunt pe lângă biserică și ce vechime au? Sunt numai cătina chilioi vechi, în vizi locuere preotului bisericii.

6) Are biserica pridvor cu stâlpi înflorați și chenare împodobite la uși și ferestre?

Are stâlpi și chenare simple, fără nici o podrală.

7) Are pietre de morminte vechi? Ce inscripții au? (pe cât se pot citi).

N'are.

8) Zugrăvelite sunt vechi sau noi? Pedinafara bisericii sunt zugrăveli?

Sunt noi, de Pr. Victor V. Danian 1903.
N'are.

9) Tâmpla e de zid sau de lemn? Ce vechime are? E frumos împodobită?

Tâmpla de lemn, frumos împodobită, nouă, făcută C. Babic.

10) Câte strane vechi și sfeșnice de lemn sculptate sunt?

N'are

11) Inventariul icoanelor vechi de la tâmplă și din biserică, chiar a celor scoase din uz, cu arătarea inscripțiilor ce au, și numele sfinților ce reprezintă.

Toate icoanele sunt noi, fără inscripții.

D. M. A. S. I.	
ARHIVA	
Colectia	CPA
nr.	652 14

12) Inventarul candelelor, sădelnițelor, discurilor, ripidelor, chivoturilor, crucilor de lemn ferecate, pastalelor, potirelor, și al întregii argintării vechi, precum și al candelabrelor vechi, (indicându-se inscripțiile ce au pe cât se pot ceti).

Nu sunt vechi, ci nouă toate.

13) Inventariul veșmintelor vechi, chiar a celor scoase din uz.

Toate sunt noi.

14) Ce pomelnice vechi, manuscrise sau documente sunt? (Inventarul lor).

Nu are nimic vechi.

15) Inventarul cărților vechi de slujbă, cu arătarea titlurilor lor.

Cărțile sunt editate nouă.

16) Ce clopote vechi sunt și ce inscripții au?

Toate sunt noi.

17) Când s'a făcut ultima reparație mare a bisericii; s'a păstrat ce era vechi?

S'a făcut restaurarea lăcășului în 1900-1905. iar cele vechi s'au distrușut pe la defecțiunile bisericii cu aprobarea autorităților în sept.

18) Ce legende istorice se povestesc despre acest sfânt locaș?

Nu sunt.

19) Ce lucruri istorice sunt prin prejur?: palate domnești, case boierești, cule, case vechi țărănești, câmpuri de luptă, cruci de piatră mari (cu inscripția pe cât se poate descifra).

Nu sunt nimic de felul acesta, partea aceasta a orașului fiind nouă.

Semnătura Parohului (Superiorului),

Sigiliul Bisericii (Mănăstirii)

C. V. Poitay