

40
TEHNICUL NR. 748

MINISTERUL INSTRUCTIUNII SI CULTELOR
COMISIUNEA MONUMENTELOR ISTORICE
No. 01212 * - 5 OCT. 1936
REGISTRATURA

MINISTERUL INSTRUCTIUNII
SI CULTELOR SI ARTELOR
No. 43318 DIN 12 SEP. 1936
REGISTRATURA GENERALA

ROMANIA

PRIMARIA COM. URBA NE MACIN
JUDETUL TULCEA

No. 2955
1936 luna Sept. ziua 7

Le onorabil Comisdr
Monumentelor Ist. Macin
Victor Ciocan
1 oct 1936

D.M.I.
ARHIVA
MONUMENTE ISTORICE
NR. FILA

Avem onoare a vă aduce la cunoștință că, în centrul orașului nostru se găsește, în completă ruină, vechea geamie turcească, de peste 30 m. înălțime:

După clădirea noii geamii, cea veche, numai servește cultului și nici altă întrebuințare nu s'a dat fiind improprie.

Geamia fiind ruinată și amenințând, din moment în moment, să se surpe, vă rugăm Domnule ministru a dispune să ni se aprobe dărâmarea, pentru a evita nenorocirile pe care le-ar putea produce prin surpare.

Menționăm că de jur împrejur sunt case de locuit.



mar,
Victor Ciocan

Victor Ciocan

secretar,
Sticaru

Ministerul
si a Cultelor
DIRECTIUNEA
16616
1936 luna Sept. ziua 15

Domniei - Sale

Domnului MINISTRU Al Cultelor

BUCURESTI

D.M.I.
ARHIVA
MONUMENTE ISTORICE
NR. FILA 2

Copie

Primăriei
Comunei Urbane ~~Măcin~~ ^{Măcin}
Jud. Tulcea

TERMINUL: Nr. 767/1502936

Domnule Primar

Ca urmare la adresa Dnrei Voastre cu No. 2955 referitor la dărâma-
rea vechei geamii turcești, am oncare a vă aduce la cunoștință că
am fost delegat pentru a cerceta starea geamiei la fața locului, și că
voi veni prin urmare la Măcin în cursul săptămânei viitoare.

Cu deosebită stimă

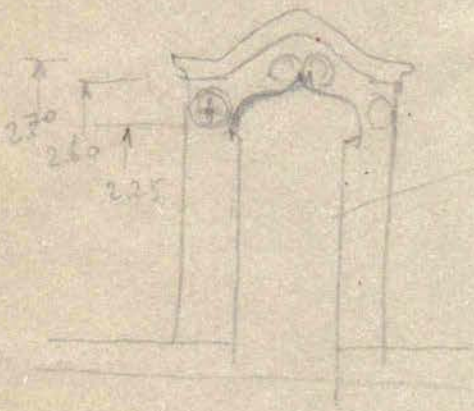
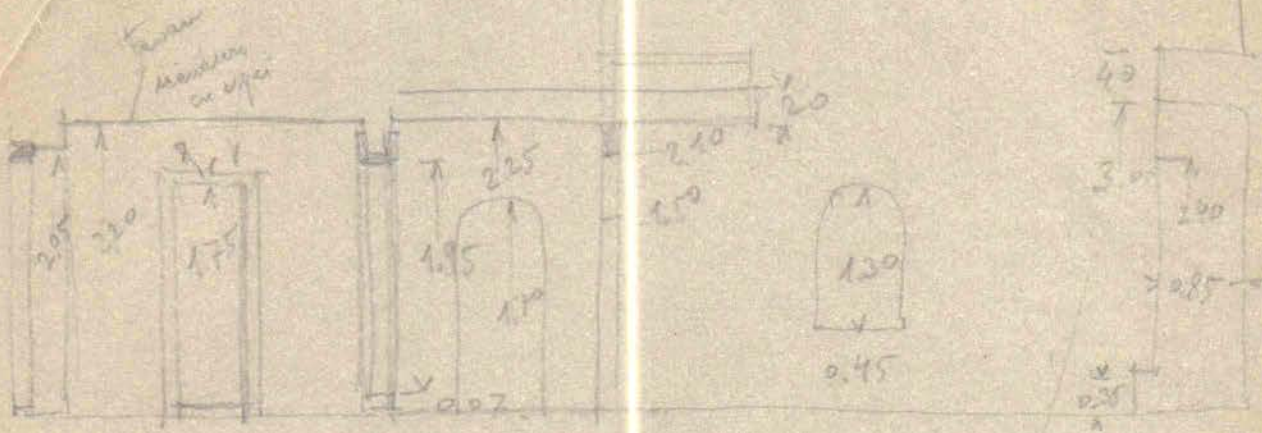
15 Octombrie 1936

arhitect

S. B.

D.M.I.
ARHIVA
 MONUMENTE ISTORICE
 NR. FILA *7*

Sectia Paster W-E

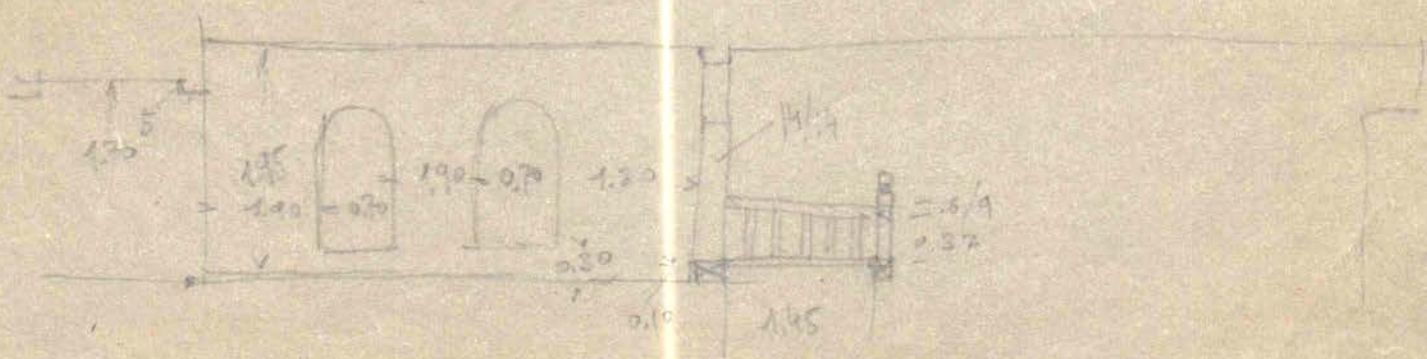
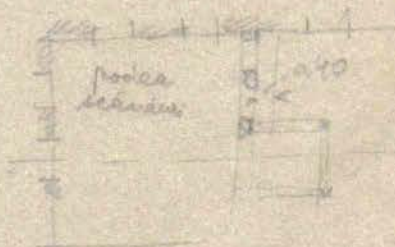


Sectia N-S

alter

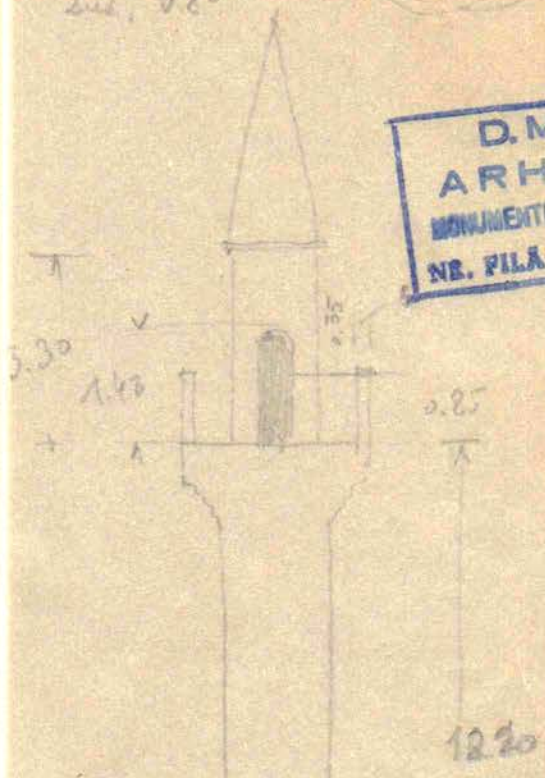
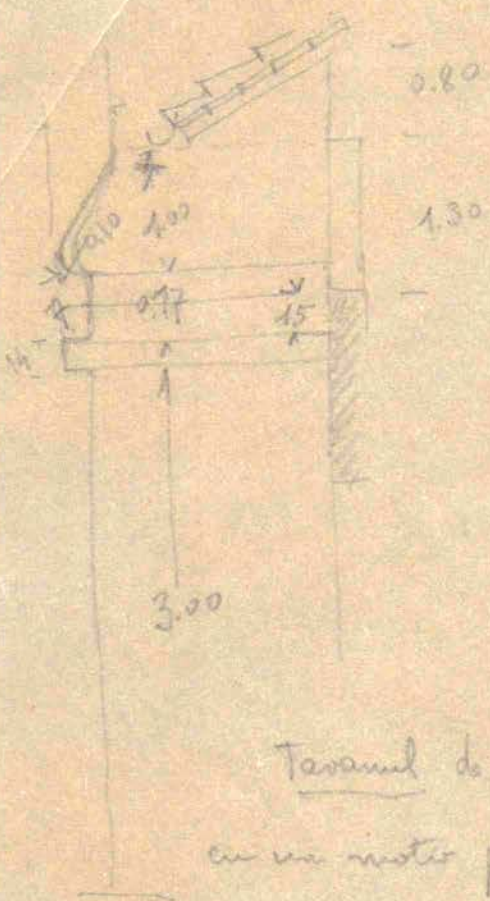
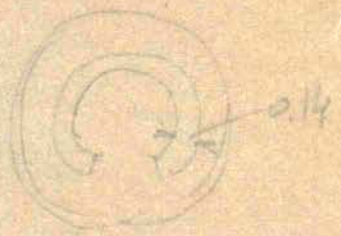
Sectia etaj

Plan etaj



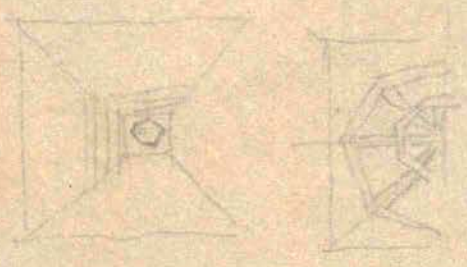
Diamentul mănăstirii în interior

jos, 1.50.
sus, 0.80

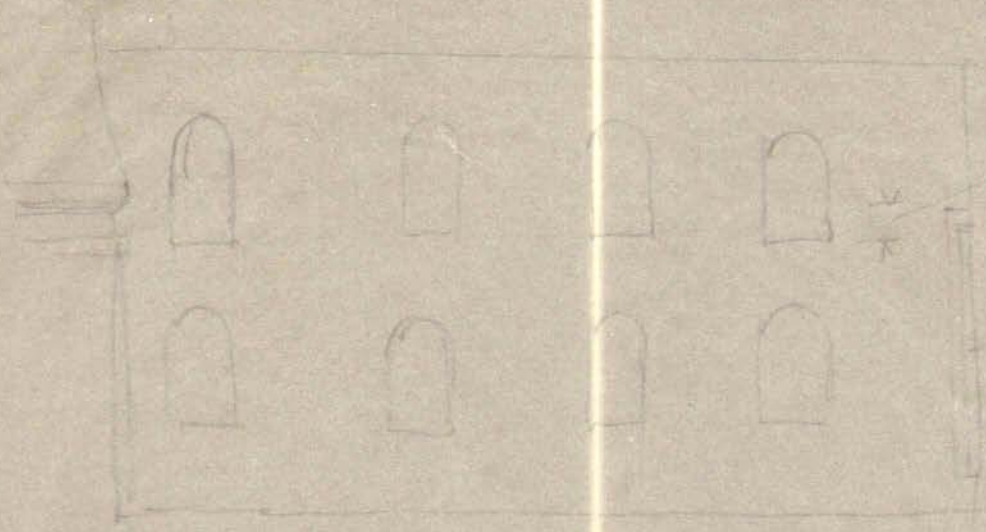


D.M.I.
ARHIVA
MONUMENTE ISTORICE
NR. FILĂ 8

Tavanul de scandura cu sipca
cu un motor pătrat la mijloc

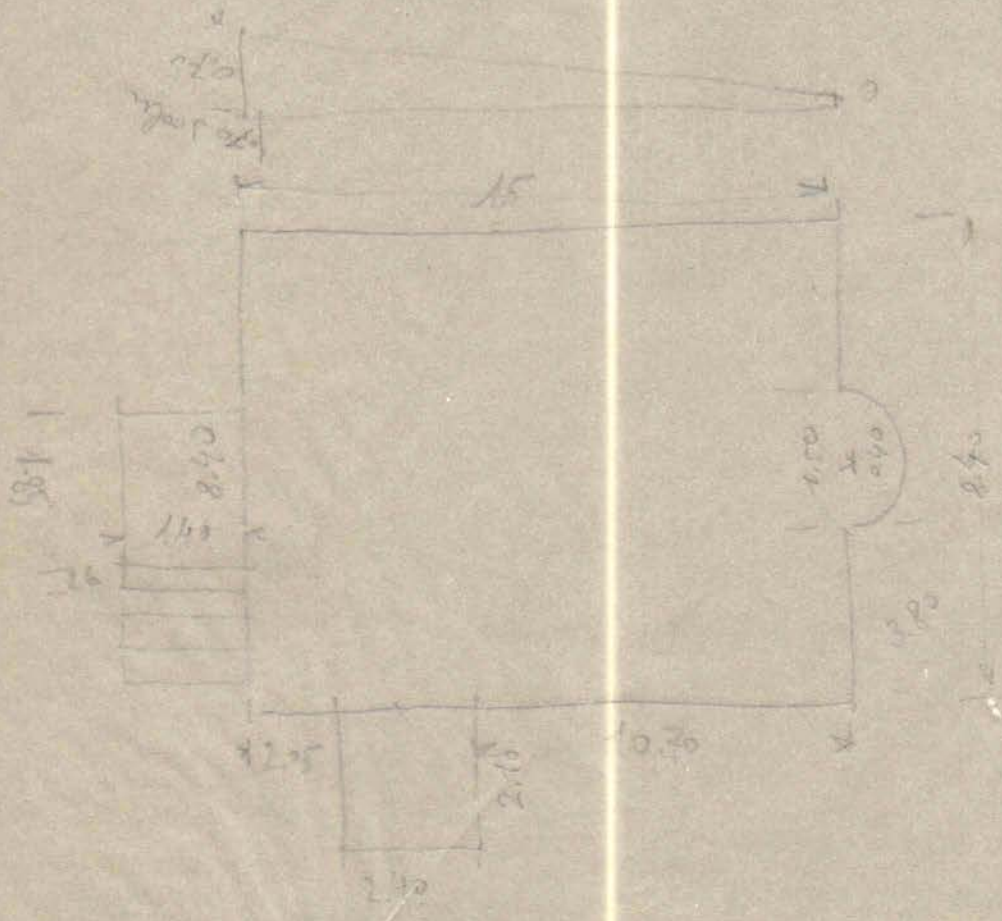


D.M.I.
ARHIVA
MONUMENTE ISTORICE
NR. FILA J



cură 0,20

15,5 x 10,20
13,00 x 10,20



Balconul minoratului este format din dala de piatra prusa
 in toata grosimea zidului sustinand alte dala verticale formand
 parapetul, prusa intr-o de cu scorburi de fier.

Fata din West

D.M.I.
 ARHIVA
 MONUMENTE ISTORICE
 NR. PILA 4



Marin

210 ct. 936

restructurat până în 1916

Grădina a fost clădită acum 85 ani (1854) și are acest
monument istoric. Nu prezintă mare interes

soarelui de piatră lăcrășii și dăruite în pământ.

Peretele se prăbușește.

Trășoare simple cu capșoare aparate

Încălțătoare de olărie



În caz de reparare se va reface întreg acoperișul cu înălțătoare simple
și acoperale din nou.

Sobolot de lemn, acoperitura de cărămidă și terenzale sunt în
stare foarte de pământ amestecat cu șee.

În interior pardoseala de pământ

Tavan de scanduri, scandurile putred.

Peretele care flord sunt este din plumb.

Peretele sunt varuite.

Comitetul nu are fonduri pentru reparare.

Complex renovat în interior.

Pardoseala în majoritatea are fost estropiată.

Corpul bisericii nu prezintă vre un pericol pentru vecini

Poate fi lăsat să se dărue singur.

Monumentul se găsește în curtea stăru, în stăru acoperișul

trebuie renovat astfel încât biserica, poporul central este complex
întregul la biseră. La parte lăsa o înălțătoare joasă.