

2288

~~528~~

~~2556~~

~~Anul 1948~~

~~Mapa N^o 2~~

~~Familia N^o 39~~

Turnurile Vechi din orașul



Medias

P. 2012
P. 2013

J. Târnava Mare

1934-1948



Velean & Co

MINISTERUL INSTRUCTIUNII SI CULTURII
COMISIUNEA MONUMENTELOR ISTORICE
N. 00787 * - 6 JUL 1934
REGISTRATURA

Domnule Președinte

D.M.I.
ARHIVA
MONUMENTE ISTORICE
NR. FILA

La Medias - inaintea bisericii ortodoxe noi. La o depărtare de circa 60 m. se află un turn vechi de piatră amintire - și care este luat între monumentele istorice. Turnul este așa situat - că împiedică circulația vehiculelor - pe cea mai frecventată stradă a orașului - și acoperă fațada bisericii - noi - care este un monument arhitectonic.

Prin urmare Domnule Președinte a Trinitate un membru al Comisiei istorice - ca să constatați la fața locului dacă nu e timpul să se ia un astfel de hotărâre - ca să se constată dacă turnul să fie dărâmat - ne mai arând nici un rost - să rămână unde este - cu atât mai mult ca în orașul nostru - mai sunt câteva turnuri - asemănătoare - și care ar putea rămânea unde se află - ne fiind în calea nimănui.

Populația românească - în deosebi cere ^{cu} insistență să se hotărâse - dărâmarea turnului - din partea orașului - căci altfel - într-o bună zi - va conta singura - să se facă dreptate -

Subsemnatul și sa fac cunosc Comisiei a monumentelor istorice - pentru ca să se hotărâse - din oficiu dărâmarea turnului - din fața bisericii ortodoxe - române.

Medias 3 Iulie 1934

cu toate considerațiile

Prof. Craiu



MINISTERUL INSTRUCCIUNII, AL CULTELOR ȘI ARTELOR

COMISIUNEA MONUMENTELOR ISTORICE

STR. G-RAL BERTHELOT, 28. — BUCUREȘTI



Domnului Al.Lapedatu
Președintele Secțiunii Regionale a
Comisiunii Monumentelor Istorice
din Cluj.

Dosarul și Nr. dv.

Data dv.

Dosarul și Nr. nostru (a se repeta în răspuns)

Data

Privește:

737.

DOMNULE COLEG,

Am onoare a vă înainta, în original, raportul parohiei bisericii ortodoxe române din Mediaș, prin care cere aprobarea dărămării turnului din fața bisericii noi, rugându-vă să binevoiți a dispune cele ce veți crede de cuviință.

PRESEDINTE,

SECRETARUL COMISIUNII,



MINISTERUL INSTRUȚIUNII, AL CULTELOR ȘI ARTELOR
COMISIUNEA MONUMENTELOR ISTORICE
 STR. G-RAL BERTHELOT, 28. — BUCUREȘTI

CUCERNICULUI PREOT PAROH

al bisericii ortodoxe române din
 Mediaș.



Dosarul și Nr. dv.

Data dv.

Dosarul și Nr. nostru (a se repeta în răspuns)

Data

Privește:

737.

CUCERNICE P A R I N T E,

Avem onoare a vă face cunoscut că raportul Cucerniciei Voastre din 3 Iulie a.c., a fost trimis în original Secțiunii noastre regionale din Cluj-strada General Gherăscu 2-spre a dispune cele ce va crede de cuviință în privința turnului din fața bisericii noi și a cărei dărâmare o cereți.

P R E S E D I N T E,

M. M. J.

SECRETARUL COMISIUNII,

Dughileanu

f37.

Sectiunea



~~of. Nr. 738/934.~~

~~Cluj.~~
2-1-84

~~Am onoare a va invita,
in digital, rap. parohiei bis.
ort. rom. din Meotias pmi
care cere aprobarea datinarii
turnului din fatz bis. no; mpsiu.
Am-va si linvoiti a dispune
cele ce veti crede de cuviinta,~~

~~Pn.~~

~~S. I. m.~~

f37.

Parohie bis. ort. rom. Meotias.

Am onoare a va face
cunoscut ca rap. e.v. din 3 Iulie e.e.

a fost trimis în original det.
noastre regionale alui Oly-
St. Jal. Ghiescu 2 - spre a
dispune cele ce va crește de
avute în privința termenului
alui Jal. bis. Avuția cărui
dăruimare o cereți. -

8 - 5.67



DOMNULUI PRIMAR
al oraşului MEDIAS
judeţul Târnava-Mare.

Concept -

762

27 iul. 1934

DOMNULE PRIMAR,

La adresa dvoastre no.3868/1934, avem onoare a vă face cunoscut că avându-se în vedere de Comisiunea Monumentelor Istorice, pe de o parte că turnul din faţa bisericii ortodoxe române, a cărui dărâmare o cereţi este la o distanţă apreciabilă de însăşi biserică şi care nu prejudiciază întru nimic perspectiva ei, iar pe de altă parte având în vedere importanţa istorică a acestui turn, care face parte din sistemul de apărare al oraşului şi care dă o notă aşa de pitorească oraşului Medias, se opune la dărâmarea turnului

P R E S E D I N T E

m. m. j.

SECRETARUL COMISIUNII

Deghilean



MINISTERUL INSTRUCCIUNII, AL CULTELOR ȘI ARTELOR

COMISIUNEA MONUMENTELOR ISTORICE

Domnului PRIMAR
al orașului MEDIAS
județul Târnava-Mare.

Dosarul și Nr. dv.:

Data dv.:

Dosarul și Nr. nostru: (a se repeta în răspuns)

Data:

Privește:

762

DOMNULE PRIMAR,

La adresa dvoastre no. 3868/1933 avem onoare a vă face cunoscut că avându-se în vedere de Comisiunea Monumentelor Istorice pe de o parte că între turnul din fața bisericii ortodoxe române este o distanță



PRIMĂRIA ORĂȘULUI MEDIAȘ

Județul Târnava - Mare

Nr. 3868/934

1 plan
7 fotografii
la
la

Letura
Biblioteca

Onorată

OMM

MINISTERUL ÎNSUȘIRII ȘI CULTURII
COMISIUNEA MONUMENTELOR ISTORICE
NR. 00762 - 11 JUL 1934
REGISTRATURA

2-1-134

Comisie a Monumentelor Istorice
ARHIVA
MONUMENTE ISTORICE
NR. FILĂ 0

București

Subsemnata Primărie a orașului Mediaș în urma cererii și insistenței locuitorilor orașului am constatat că turnul situat deasupra drumului comunal așa cum se poate vedea din schița și fotografiile alăturate pe lângă că împiedecă circulația și-a tot aspectul catedralei ortodoxe clădită cu multe jertfe; în consecință rugăm să ni se încuviințeze dreptul ca pe cale administrativă să înlăturăm acest turn, pentru liniștirea spiritelor, pentru a reda aspectul catedralei și pentru a stârpi odată pentru totdeauna marturia unui trecut vitreg.

Aceasta se poate face cu atât mai mult că un turn identic mai există în orașul Mediaș ceace s'ar putea constata eventual printr'o descindere la fața locului de către onorata Comisiune.

Mediaș, la 10. Iulie 1934

Comisiunea Monumentelor Istorice

Sedința dela 12 Iulie 34.

Pres. com. int.

secr. gen.



Comisiunea
având în vedere că
turnul în biserică - este odată
apne și fotografiile care nu prejudicau
într-un plan de perspectivă
biserică; pe de altă parte
având în vedere importanța

istorice accentuatam care
face parte din sistemul
de aprare al rasulei
si care din not. as. de
istorice este rasulei. Medic
pentru si motive ~~nu~~ ~~apoi~~
construcione ~~nu~~ ~~apoi~~
le opera la deprimarea
de rasulei



31-8-948

2-29-948

SECRET
SECRET

SECRET

Primăriei Orașului Medias.

117/1948

13. II. 948

DOMNUL PRIMAR,

Avem onoare a vă face cunoscut, că în ședința din
3 Februarie 1948 nu s'a aprobat dărâmarea celor două turnuri
din Str. Stalin și Str. Lenin și că s'a adresat Comisiunii
Superioare a Planurilor de Sistematisării din Ministerul de
Interne ca să studieze sistematizarea circulației în jurul
acestor turnuri.

PREȘEDINTE,

SECRETAR-DIRECTOR,

V. Brătulescu



2-39-948
~~318-948~~

D. I.
ARHIVA
MONUMENTE ISTORICE
NR. FILA 10

Comisiei Superioare a Flamurilor
de Sistemizare din Ministerul de
Interne.

Se va da
prin
R. Bostan
Tudor

117/1948

13. II. 1948.

DOMNUL PRESEDINTE,

Avem onoare a vă face cunoscut că Serviciul Tehnic al Primăriei oraşului Mediaş cu adresa Nr. 3/948 a propus ca cele două turnuri care se mai păstrează din vechiul zid al oraşului, aflate în Str. I. V. Stalin și în Str. Lenin, să fie dărâmate, pentru a se degaja circulația din centrul oraşului. În sesiunea din 3 Februarie 1948 Comisiunea nu a aprobat ca aceste turnuri să fie dărâmate.

În consecință avem onoare a vă ruga să binevoiți a dispune să se studieze un plan de sistemizare în jurul acestor monumente așa fel ca păstrarea lor să nu fie o piedică pentru circulația din centrul acestui oraș.

Pentru orice studiu referitor la această chestiune, Serviciul Tehnic al Comisiei vă stă la dispoziție, comunicându-i-se materialul documentar necesar.



PRESEDINTE,

C. Bădăvițiu

SECRETAR-DIRECTOR,

V. Brătulescu

Domnului
R. Bordenache
B-dul Brătianu Nr. 35
Loco.

~~31-8-1948~~

2-39-948

117/1948

exp. 5/11



Vă reamintim că în sesiunea din 3 Februarie 1948
ați fost delegat de Comisiune să cercetați la Ministerul
Înternelor dacă Primăria orașului Mediaș a prezentat
planurile de sistematizare în vederea lărgirii unor străzi.
Ca urmare vă rugăm să binevoiți a face această
cercetare pentru a o pune în discuție la sesiunea vii-
toare care va avea loc la 12 Februarie 1948.

PRESEDINTE,

C. Dăncovici

SECRETAR-DIRECTOR,

W. Brătianu

Comisia Superioară a Planurilor de
Sistemizări din Ministerul de
Interne

În urma lămuririlor date de D. Arhet Bordenache,
uneltezi și se dau la vîntura sedinta o adresa în felul
aceluia:

Nr. curent

Domnule Președinte,

Cu N: 3 - 1948. Serviciul Tehnic Primăriei Orașului Medieș a propus ca cele două turnuri care
se mai păstrează din vechiul zid al orașului, aflate în strada J.V. Stalin și în drum denumit, să fie
dărâmate, pentru a se degaja circulația din centrul orașului. În sedinta din ...
Comisiunea nu a aprobat ca aceste turnuri să fie dărâmate. În conștința că în oraș
a rămas și binevoita dispune ca să se studieze un plan de sistemizare în jurul acestor
monumente / a căror păstrare și nu fie o piedică pentru circulația din centrul orașului.

Pentru orice studiu referitor la această chestiune, Serviciul Tehnic al Comisiunii
și sta la dispoziția comunicându-i în materialul documentar necesar.

Președinte,

Primăriei Orașului Medieș

Domnule Primar,

În sedinta din ... Cu Comisiunea nu a aprobat dărâmarea și să se
adreseze Comisiei Superioare a Planurilor de Sistemizări din Ministerul de
Interne ca să studieze sistemizarea circulației în jurul acestor turnuri.



TRĂTAREA LUCRĂRILOR,
APROVIZIUNILOR SAU PREDĂRILOR

De raportat

Report

MEMORIU DE MEDIAS

Se agita propunerea. Se va interveni in
existenta la Comisiunea Medias si la Min. de Interne
sa se faca o rezolutie.

Potrivit insărcinării date în ziua de 20 Februarie am cercetat
la fața locului zidurile vechi din Medias, fiind însoțit de Dl. Cond.
Arhitect C. Hreniac, Șeful Serviciului Tehnic al Primăriei după ce am luat
contact cu Dl. Primar D. Buta și cu Dl. Nedvesan.

D. M. I.
ARHIV
MONUMENTE ISTORICE
NR. FILA 12

Motivele pentru care se cere dărâmarea celor
următoarele:

1. Ele amintesc de timpurile triste de asupra a poporului
2. Ele împiedică circulația bună a vehiculelor, provocându-se
accidente.
3. Din materialele rezultate din dărâmarea se vor putea executa
lucrări de folos esențiale.
4. Pe o porțiune din traseul serpuit al străzii I. V. Stalin,
noua biserică ortodoxă, ridicată cu multe greutate în anul 1930 este
ascunsă de turnul ce se află la capătul acelei străzi.
5. Pentru interese particulare, în trecut, s'au stricat porțiuni
din vechile ziduri, fie înglobându-le în clădiri, fie dărâmându-se, cum a
fost și cazul unui turn mai mic (de fierul celui numit "la morțică") depe
latura Sud a incintei, care a fost dărâmat în 1924 pentru că stînghera
desvoltarea fabricii de pielărie Cares.
6. Dărâmarea turnurilor ar fi un prim pas în calea propășirii.

x
x x

Monumentele propuse spre dărâmare sunt cele două turnuri cu
porți de intrare dinspre Est, la capătul străzii I. V. Stalin, (6 Fortkeş)
și dinspre Vest la capătul străzii Lenin, (Poarta pietrelor sau poarta
Blajului) care fac parte din sistemul de apărare al orașului, și au fost
ridicate din nou la începutul secolului al XVII-lea. Ele figurează în
planurile și estampilele vechi și împreună cu celelalte ziduri care se mai
păstrează fie libere, fie înglobate în case, împreună cu turnurile caste-
lului din jurul bisericii luterane Sf. Margareta și împreună cu casele
bătrânești din cuprinsul incintei, contribuie să dea orașului un aspect din
alte vremuri. În inventarul monumentelor edesite publicat de Comisiunea
Monumentelor Istorice, secția pentru Transilvania, ele sunt trecute impreună
cu alte două turnuri, dintre care unul, tot așa de mare, numit Poarta
Zackesch, a fost dărâmat în 1895 și deci a fost greșit menționat în inven-
tar. Planul ambelor turnuri se anexează aici iar înfățișarea lor se poate
vedea în anexatele schițe și cărți postale ilustrate și mai ales în bo-
gata ilustrație a volumului asupra Mediasului a lui George Togan. Ambele
turnuri cu ziduri groase de cărămidă, după cum se constată din urmele
și dispozitivele păstrate, în afară de porțile care se deschideau în jur

unul piobt vertical, erau prevăzute și cu grătare de siguranță care le lungeau vertical în locașurile arătate în plan. Se păstrează și deschiderea cu parapetul testit spre exterior pe unde se puteau manevra aceste grătare.

Porția Blajului a fost ridicată din nou la 1636. Acoperișul de țiglă, în forma actuală, a fost refăcut în secolul al XVIII-lea, iar la 1850 fațadele au fost tencuite din nou cu unele ornamente baroce. Cu această ocazie s'a deschis și o mare fereastră care privește spre oraș și care luminează abundant două din cele trei etaje ale turnului. În acest turn au fost instalate gazele naturale și lumina electrică, care ușor s'ar putea pune în funcțiune pentru încălzitul și iluminatul încăperilor suprapuse.

după un proiect mai vechi, turnul, care era prins în ambele părți în zidul cetății, urma să fie degajat în una din părți (unde se află scara de intrare) pentru ușurarea circulației. Dar această degajare s'a făcut pe cealaltă parte, ~~atunci~~ când această parte devenise proprietatea unui român. În acest fel circulația a fost ameliorată putându-se face în două sensuri.

Porția Borșesch a fost clădită tot la începutul secolului al XVII-lea la 1630-1631. Ea păstrează vechea înfățișare. În interior scările de acces la etajele superioare sunt parțial stricate. În ambele părți zidurile incintei au fost dărâmate pe la 1900, astfel că de atunci turnul este liber de toate părțile permițând o circulație giratorie.

x

x x

În cazul când se decide menținerea acestor turnuri, de se pot da folosirei de interes obștesc: muzeu regional sau local de artă populară, deposit de arhivă, bibliotecă, populară, sediu de reuniuni etc. Prin completarea caldaramului, prin reglementarea sensului circulației și prin eventuale noi degajări problema circulației se poate soluționa în mod satisfăcător.

În cazul când se decide înlăturarea lor ar trebui în prealabil să se facă releveul lor detaliat de către studenții Facultății de Arhitectură, prevăzându-se ca să se însemne cu pavaj de culoare deosebită locul lor.

Arhitect
Horia Lovin



2-39-948

MINISTERUL ARTELOR

COMISIUNEA MONUMENTELOR ISTORICE

Str. General Berthelot Nr. 28, S. II

004529 DIN 19. MAR. 1948
REGISTRATURA GENERALĂ

Ministerul Artelor
Cabinet.

DIRECȚIA
Nr. 0.039
Data 19 MART. 1948

190/1948

D.M.I.
ARHIVA
MONUMENTE ISTORICE
NR. FILA 14
Data 14/III

Dosarul și Nr. nostru (a se repeta în răspuns)

*Se acordă cu hotărârea
Cabinetului
22.7.48*

D.M.I.
ARHIVA
MONUMENTE ISTORICE
NR. FILA 14

MINISTERUL ARTELOR
1948
8 Martie 1948

*24.7.48
Acte
M*

Avem onoare a vă trimite în copie adresa noastră
Nr.190 din 1.III.1948 privitor la cererea de dărâmare
a turnurilor fostei cetăți din Mediaș.



DIRECTOR,
Brătulescu
F. Brătulescu

Seful Biroului,
Manoli
A. Manoli

COPIE

1. Primăria oraşului Mediaş
2. Ministerul Afacerilor Interne
Comis. Superioară pentru sistematizarea
oraşelor şi municipiilor.



Nr. 190/1948

La raportul Nr. 3/948 al Primăriei Mediaş Secția Tehnică, și pe baza cercetărilor făcute la fața locului de către delegatul său, Comisiunea Monumentelor Istorice, în ședința din 26 Februarie 1948, a hotărât, în conformitate cu legea de conservare și restaurare a monumentelor istorice că nu se poate aproba dărâmarea turnurilor fostei cetăți din Mediaş, deoarece ele nu împiedică dezvoltarea oraşului.

Se decide prin urmare menținerea turnurilor și folosirea încăperilor din ele în interes obștesc, putând fi întrebuințate ca: muzeu, arhivă, bibliotecă populară, sediu de reuniuni, etc.

Se va completa caldarâmul din jurul turnurilor pentru a înlesni astfel circulația conform lămuririlor tehnice și schițelor anexate.

PRESEDINTE,
ss/C. Daicoviciu

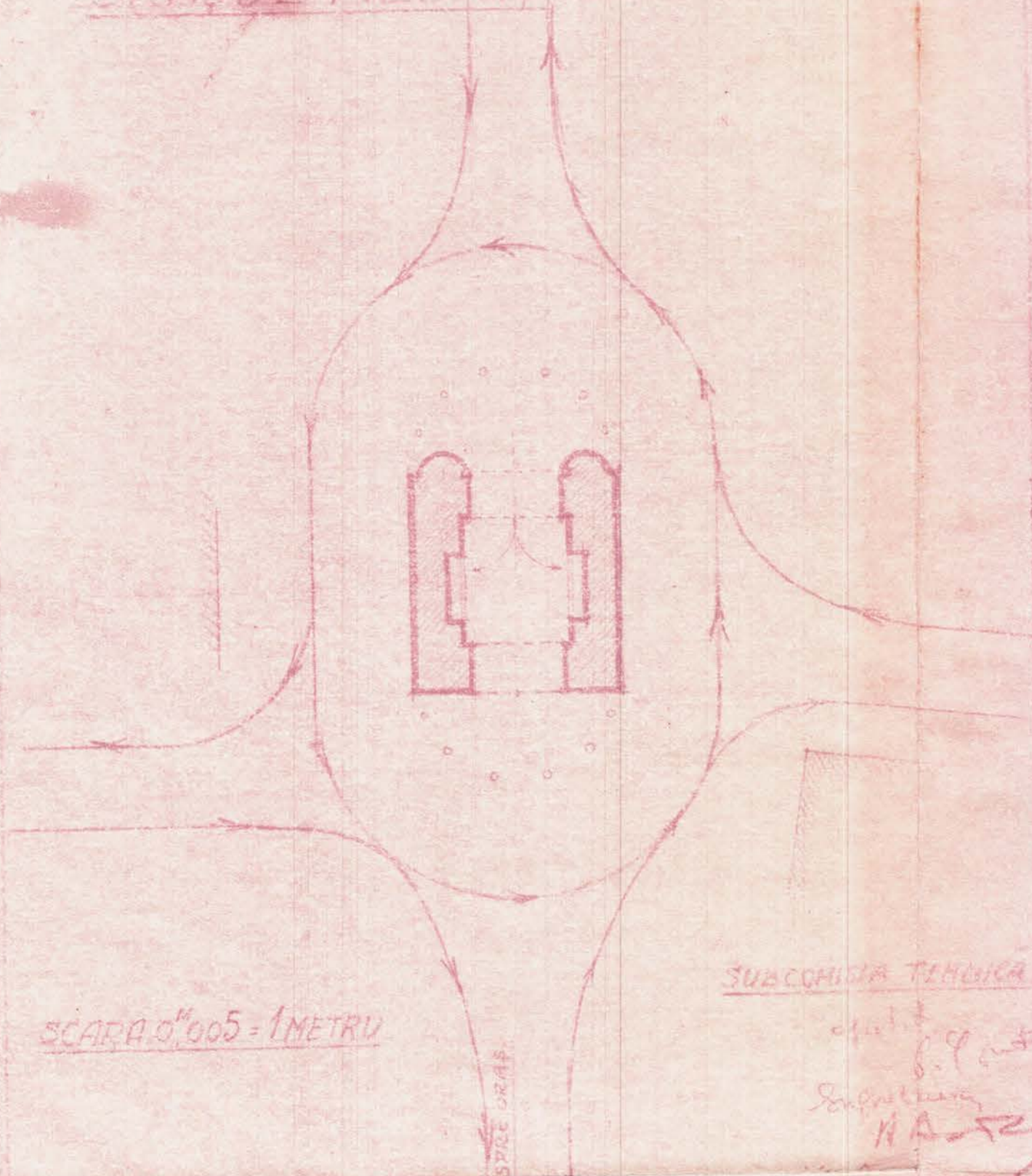
SECRETAR-DIRECTOR,
ss/V. Brătulescu



pentru conformitate,

D.M.I.
ARHIV
MONUMENTE ISTORICE
NR. FILA 16

ORASUL MEDIAS



SCARA 0^m/005 = 1 METRU

SUBCOPISTA TEHNICA

ing. G. G. G. G.
H.A. 52

SCHEMA CIRCULATIEI GIRATORII IN JUDE
TURNULUI DIN CARATUL STRAZII IV. STALIN

24. 348 ARHITECTURA

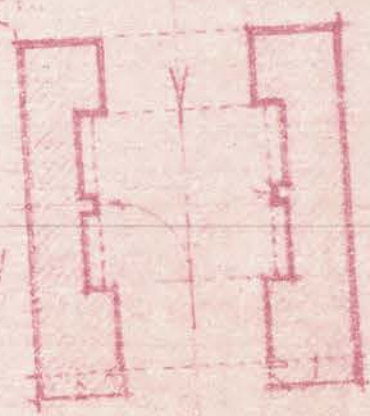
5536

D.M.I.
ARHIVA
MONUMENTE ISTORICE
NR. FILA 11

ORASUL MEDIAS

SPIRE ORAS

TRECERE
PIETONILOR



SCARP ON 005. 1 METRU

SUB COINSIA TERAS

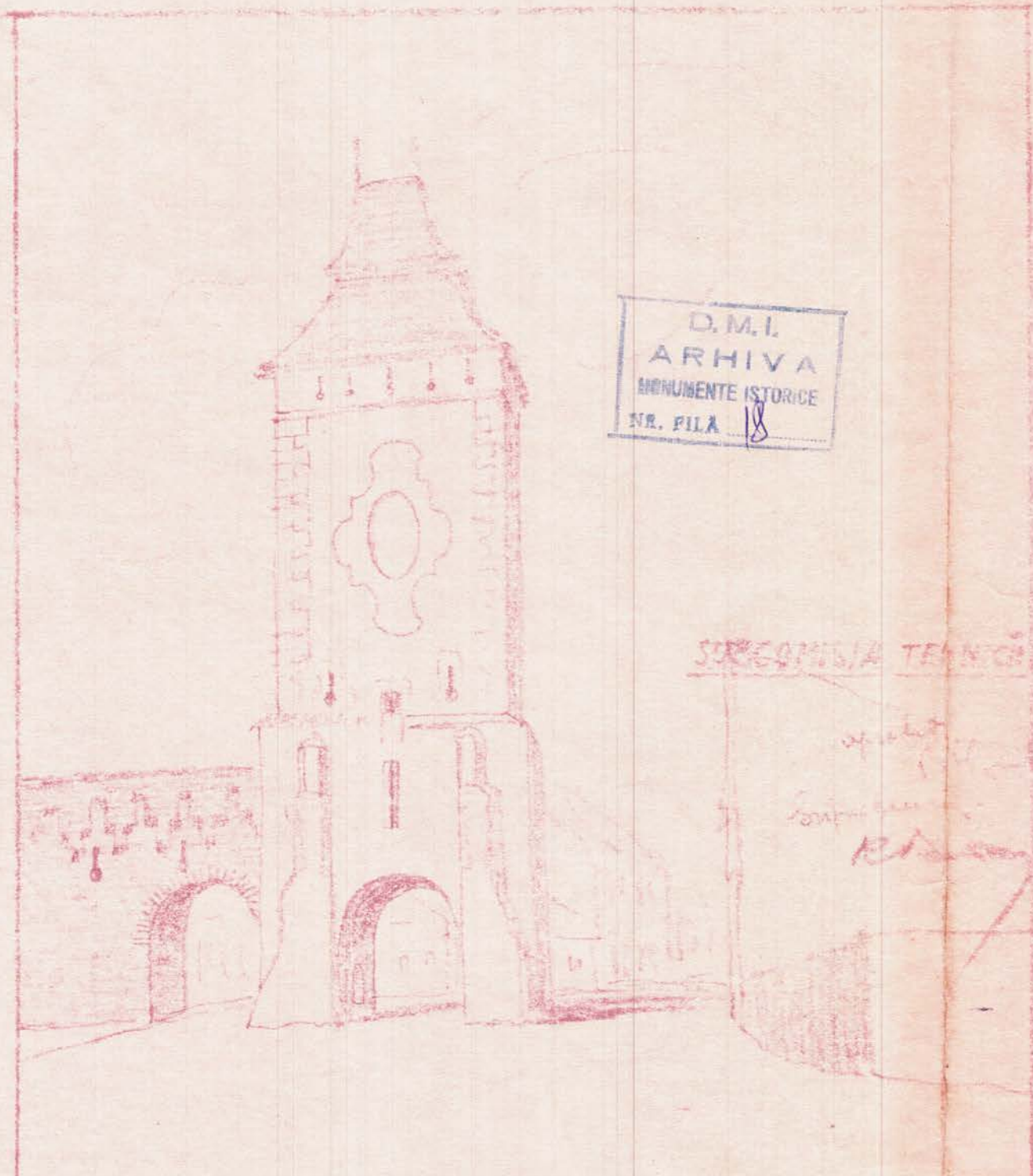
Handwritten notes and signatures in red ink, including the name 'R. B. ...'.

SCHEMA CIRCULATIEI IN DUBLU SEN
IN DREPTUL PORTII BLAJULUI

27.2 948 ARHITECT

5537

5337



D.M.I.
 ARHIVA
 MONUMENTE ISTORICE
 NR. FILA 18

SUBIECȚIA TEHNICĂ

sculptura
 fontana
 R. I. I.

MEDIAȘ - SCHIȚĂ PENTRU AMENAJAREA CIRCULĂȚIEI GIRATORII ȘI ÎN JURUL PORȚII BIA-
 JULUI - 27.2.1948 ARHIT. / /